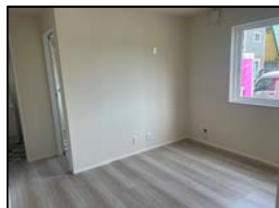
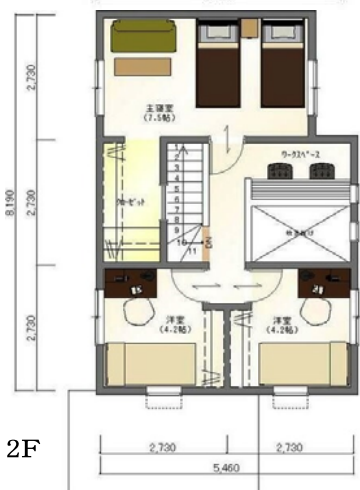


弘前市駒越村元 B棟



物件種目	建売住宅		
	価格	23,480,000	税込 円
所在地	弘前市大字駒越字村元71-16、71-5		
交通	弘南バス 旧岩木高校前バス停 徒歩約3分(約210m)		
土地	地積	146.25 m <sup>2</sup>	44.24 坪
	私道	71番5 197m <sup>2</sup> (持分1/3)	
建物	面積	1階 45.95 m <sup>2</sup>	2階 39.12 m <sup>2</sup>
	延床	85.07 m <sup>2</sup> 25.73 坪	
構造	木造合金メッキ鋼板ぶき2階建		
築年月	令和 5 年 8 月 新築		
法令上の制限	土地権利	所有権	
	地目	宅地	
区域区分	都市計画区域(市街化区域)		
用途地域	第二種住居地域		
その他	建ぺい率	60 %	容積率 200 %
	その他	弘前市景観計画・22条区域	
その他	設備	上下水道・LPG・電気	
	道路	南東私道約6m(1/3持分道路)が南約7m市道に接道	
その他	現況	空家	
	引渡	相談(建物表示登記後)	
備考	通学区	岩木小	津軽中
	取引態様	仲介(手数料 円)	
備考	●買主側仲介手数料不要物件		
	●R04確認 建セ弘 弘前第0174号		
	●駐車2~3台程度可		
	●同業者客付不可		

※上記配置図及び間取り図はイメージ図となっております。イメージ図と現況が異なる場合は現況を優先と致します。

※図面と現況が相違する場合は現況を優先とします。

◆(社)青森県宅建物取引業協会会員◆(社)青森県宅建物取引業保証協会会員◆宅建免許・青森県知事(5)2901号



**(株)肥後産業**

不動産部

お問合せはこちらへ TEL 0172

**35-8101**

取引態様	仲介
手数料	—
広告	不可
担当	山本

会社地図 googlemap



弘前市大字和徳町6-9

<https://www.higo-industry.com>

[info@higo-industry.com](mailto:info@higo-industry.com)