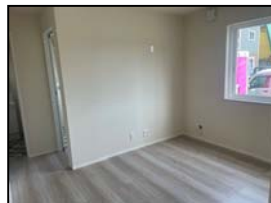


弘前市駒越村元 B棟



建売住宅

21,980,000 税込 円

所在地 弘前市大字駒越字村元71-16、71-5

交通 弘南バス 旧岩木高校前バス停 徒歩約3分(約210m)

土地 地積 146.25 m² 44.24 坪

私道 71番5 197m²(持分1/3)

面積 1階 45.95 m² 2階 39.12 m²

延床 85.07 m² 25.73 坪

構造 木造合金メッキ鋼板ぶき2階建

物 築年月 令和 6 年 3 月 新築

土地権利 所有権

地 目 宅地

区域区分 都市計画区域(市街化区域)

用途地域 第二種住居地域

建ぺい率 60 % 容積率 200 %

その他 弘前市景観計画・22条区域

設 備 上下水道・LPG・電気

道 路 南東私道約6m(1/3持分道路)が南約7m市道に接道

現 況 空家

引 渡 相談(建物表示登記後)

通 学 区 岩木小 津軽中

取引態様 仲介(手数料 円)

●買主側仲介手数料不要物件

●R04確認 建せ弘 弘前第0174号

●駐車2~3台程度可

●同業者客付不可

※上記配置図及び間取り図はイメージ図となっております。イメージ図と現況が異なる場合は現況を優先と致します。

※図面と現況が相違する場合は現況を優先とします。

◆(社)青森県宅地建物取引業協会会員 ◆(社)青森県宅地建物取引業保証協会会員 ◆宅建免許・青森県知事(6)2901号



(株)肥後産業

不動産部

弘前市大字和徳町6-9

<https://www.higo-industry.com>

お問合せはこちらへ TEL 0172

35-8101

info@higo-industry.com

取引態様	仲介
手数料	—
広告	不可
担当	山本

会社地図 googlemap

