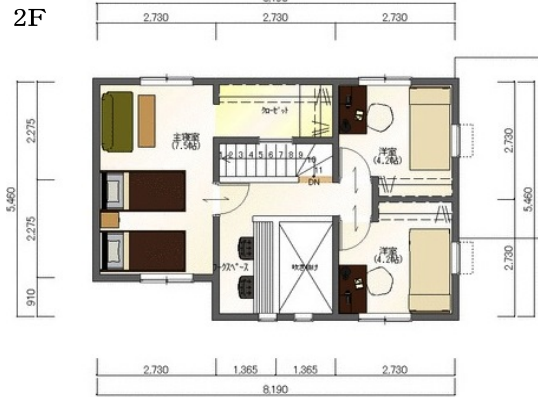




弘前市駒越村元 A棟



※上記配置図及び間取り図はイメージ図となっております。イメージ図と現況が異なる場合は現況を優先と致します。



物件種目	建売住宅	
価格	19,800,000 税込 円	
所在地	弘前市大字駒越字村元71-17、71-5	
交通	弘南バス 旧岩木高校前バス停 徒歩約3分(約210m)	
土地	地積	146.27 m ² 44.24 坪
	私道	71番5 197m ² (持分1/3)
面積	1階	45.95 m ² 2階 39.12 m ²
	延床	85.07 m ² 25.73 坪
構造	木造合金メッキ鋼板ぶき2階建	
築年月	令和 6 年 3 月	
法令上の制限	土地権利	所有権
	地目	宅地
用途地域	区域区分	都市計画区域(市街化区域)
	用途地域	第二種住居地域
その他	建ぺい率	60 % 容積率 200 %
	その他	弘前市景観計画・22条区域
設備	上下水道	LPG・電気
	道路	南東私道約6m(1/3持分道路)が南約7m市道に接道
現況	空家	
	引渡	相談(建物表示登記後)
通学区	岩木小	津軽中
	取引態様	仲介(手数料 〃 円)
備考	●買主側仲介手数料不要物件	
	●R04確認 建セ弘 弘前第0173号	
	●駐車2~3台程度可	
	●同業者客付不可	

※図面と現況が相違する場合は現況を優先とします。

◆(社)青森県宅地建物取引業協会会員◆(社)青森県宅地建物取引業保証協会会員◆宅建免許・青森県知事(6)2901号



(株)肥後産業

不動産部

弘前市大字和徳町6-9

<https://www.higo-industry.com>

お問合せはこちらへ TEL 0172

35-8101

info@higo-industry.com

取引態様	仲介
手数料	〃
広告	不可
担当	山本

会社地図 googlemap

